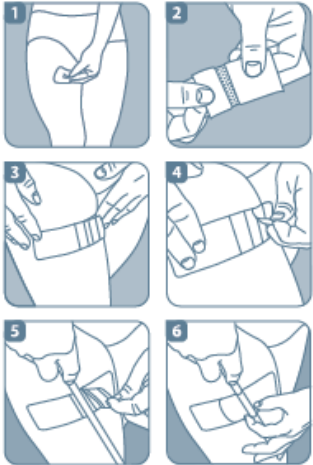


multifix[™] gentle



REF 3030 REF 3031

DEU MULTIFIX GENTLE[™]

Atraumatischer, wiederholt haftender Gelstreifen aus weichem Silikon zur unverstellten Schlauchfixierung. Wir bei **Optimum Medical** wissen, wie wichtig eine sichere und zuverlässige Fixierung von medizinischen Schläuchen und Harnkathetern ist. Die von uns entwickelte, universelle **Multifix Gentle** Lösung ermöglicht eine komfortable Fixierung, ohne die Bewegungsfreiheit des Patienten einzuschränken.

VORTEILE VON MULTIFLEX GENTLE

Multifix Gentle ist in zwei verschiedenen Größen erhältlich und kann bis zu sieben Tage verwendet werden. Vorab getauscht werden muss die Fixierung nur dann, wenn sie beschädigt oder verunreinigt ist. Patienten, die **Multifix Gentle** verwenden, können ohne Einschränkung duschen. Jedoch kann es bei der Einwirkung von Wasser oder bei erhöhter körperlicher Aktivität erforderlich sein, die Fixierung öfter zu wechseln.

WIEDERHOLT HAFTENDER GELSTREIFEN AUS WEICHEM SILIKON

- Atraumatische Entfernung ohne den Einsatz von Lösemitteln
- Keine überigen Rückstände
- Geeignet für alle Hauttypen dank mehrerer Kontaktstellen
- Wiederholte Anwendung auf derselben Hautpartie möglich
- Wiederholte Haftung ermöglicht einfache Neupositionierung
- Keine komplexe Vorbereitung der Haut erforderlich

ANWENDUNGSHINWEISE

1. Sicherstellen, dass die Haut sauber und trocken ist (keine Hautvorbereitung oder Rasur erforderlich)
2. Schutzpapier von **Multifix Gentle** entfernen
3. **Multifix Gentle** auf der gewünschten Hautstelle platzieren und glattstreichen
4. Oberen Streifen des **Multifix Gentle** anheben und Trägerpapier abziehen, sodass die klebende Seite freigelegt wird
5. Katheter oder Schlauch auf der Basis der Fixierung platzieren und Klebestreifen über Katheter bzw. Schlauch in der gewünschten Position befestigen
6. Sicherstellen, dass Katheter bzw. Schlauch nicht unter Zug stehen und sich der Patient frei bewegen kann.

Falls **Multifix Gentle** neu positioniert werden muss, die Fixierung einfach von der Haut abziehen und neu positionieren. Auch der Schlauch kann je nach Bedarf neu positioniert werden.

NICHT STERIL

CODE	PRODUKT	GRÖÖE	INNENKARTON	AUßENKARTON
3030	Multifix Gentle	Groß 140x40mm	10/box	200/Karton
3031	Multifix Gentle	Klein 110x25mm	10/box	200/Karton

ACHTUNG: AUSSERHALB DER REICHWEITE VON KINDERN AUFBEWAHREN

multifix[™] gentle

REF 3030 REF 3031



3030-3031-4EU-5-14-16-22.0



optimummedical[®]

Optimum Medical Solutions Ltd
Tennant Hall, Blenheim Grove, Leeds,
LS2 9ET, United Kingdom,
Tel: +44 (0) 1456 435 479
enquiries@optimummedical.co.uk
www.optimummedical.co.uk

Vertrieb in Deutschland: AUROSAN GmbH, Frankenstr. 231, 45134 Essen
Weitere Produktinformationen unter www.aurosan-gesundes-leben.de
Erhältlich über Ihre Apotheke oder direkt von AUROSAN
MultiFix Gentle groß: Bestell-Nr. MD4992-L / PZN 14401464 (10 Gelstreifen)
MultiFix Gentle kleine: Bestell-Nr. MD4992-S / PZN 14401470 (10 Gelstreifen)