

Replens™ pH

pH-normalisierendes Vaginalgel



Replens™
heißt jetzt Replens™ pH

Bitte lesen Sie diese Gebrauchsanweisung sorgfältig durch, bevor Sie mit der Anwendung von Replens™ pH beginnen.

1. Was ist Replens™ pH und wofür wird es angewendet?

Replens™ pH ist ein Vaginalgel mit 3-Tages-Effekt. Replens™ pH dient zur Vorbeugung und Behandlung einer bakteriellen Vaginose. Replens™ pH normalisiert den vaginalen pH-Wert und reduziert das Risiko von bakteriellen Vaginalinfektionen. Replens™ pH lindert Beschwerden wie Brennen und Juckreiz und befreit von unangenehmem Intimgeruch.

Wenn Sie schwanger sind oder stillen, fragen Sie vor der Anwendung Ihren Arzt.

2. Wie wirkt Replens™ pH?

Eine bakterielle Vaginose ist oft Folge eines nicht ausgeglichenen pH-Wertes. Dieser bringt das Scheidenmilieu aus dem Gleichgewicht, sodass sich krankheitserregende Bakterien, die eine sogenannte bakterielle Vaginose hervorrufen, schnell vermehren können. Diese verdrängen dann die normalerweise dort siedelnden Bakterien (Laktobazillus).

Replens™ pH haftet für bis drei Tagen an der Scheidenschleimhaut und führt zu einem gesunden Scheidenmilieu. Der Anhaftung von krankheitserregenden Keimen an der Scheidenschleimhaut wird vorgebeugt. Die normale Besiedlung mit Laktobazillus und eine Normalisierung des pH-Wertes werden unterstützt.

Durch die Aufrechterhaltung eines normalen gesunden pH-Wertes in der Scheide wird das Risiko, erneut an bakterieller Vaginose zu erkranken, verringert.

Zahlreiche Faktoren können einen erhöhten pH-Wert in der Scheide verursachen. Nachfolgend werden die häufigsten genannt:

- Menstruation
- Umstellungen des Hormonhaushaltes während der Schwangerschaft und in der Menopause
- Geschlechtsverkehr ohne Verwendung von Kondomen
- Vaginalduschen
- Hygieneprodukte wie Sprays oder parfümierte Slip-Einlagen

3. Wann sollte Replens™ pH nicht angewendet werden?

Replens™ pH sollte nicht während der Menstruation angewendet werden, da es sich mit dem Menstruationsblut verbinden und Klumpen bilden kann. Sie sollten es auch nicht anwenden, wenn Sie allergisch auf einen der Inhaltsstoffe reagieren.

Replens™ pH enthält keinen spermienabtötenden Wirkstoff und schützt daher nicht vor einer ungewollten Schwangerschaft.

4. Wie wird Replens™ pH angewendet?

Vorbeugung einer bakteriellen Vaginose

Die Anwendung sollte an jedem dritten Tag erfolgen.

Eine Anwendung von Replens™ pH kann den pH-Wert in der Scheide für drei Tage im Normbereich halten.

Behandlung einer bakteriellen Vaginose

Die Anwendung sollte eine Woche lang einmal täglich erfolgen.

Um den vaginalen pH-Wert im Gleichgewicht zu halten und um ein Wiederkehren der Beschwerden zu verhindern, sollten Sie Replens™ pH wie im Abschnitt „Vorbeugung einer bakteriellen Vaginose“ beschrieben anwenden.

Die bakterielle Vaginose ist die häufigste Art einer Scheideninfektion. Sie wird als bedeutender Risikofaktor in der Schwangerschaft angesehen und kann zu Frühgeburten, einem zu geringen Geburtsgewicht des Säuglings und zu einer Entzündung der Gebärmutter-schleimhaut nach der Geburt führen. Eine bakterielle Vaginose wird auch in Zusammenhang gebracht mit aufsteigenden Entzündungen der Eierstöcke und der Eileiter, einer Entzündung des Gebärmutterhalses, Harnwegsinfektionen und einem erhöhten Risiko des Auftretens von sexuell übertragbaren Krankheiten (z. B. Chlamydien-Infektionen und Trichomoniasis).

Sprechen Sie bitte mit Ihrem Arzt, wenn Sie den Verdacht auf eine Vaginalinfektion haben. Die häufigsten Formen einer Vaginalinfektion sind durch Bakterien (etwa 50%) oder Pilze (Hefen, etwa 30%) verursacht.

Befreiung von unangenehmem Intimgeruch

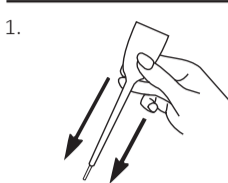
Bei einem erhöhten pH-Wert können sich in der Scheide Geruch-verursachende Mikroorganismen entwickeln. Um Intimgeruch entgegenzuwirken, verwenden Sie Replens™ pH an jedem dritten Tag.

Ein unangenehmer Intimgeruch kann auch ein Hinweis auf bestimmte Erkrankungen sein. Sprechen Sie bitte mit Ihrem Arzt, falls Sie Folgendes bemerken: ein unbekannter Scheidengeruch, den Sie nicht zuordnen können, Scheidenausfluss unbekannter Ursache oder veränderter Farbe, Schmerzen, Beschwerden oder andere Symptome, die Sie beunruhigen.

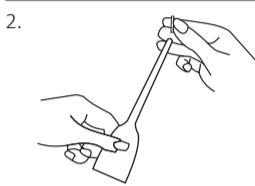
Gebrauchsanweisung für die gebrauchsfertigen Replens™ pH Einmal-Applikatoren:

Hinweis: Verwenden Sie dieses Produkt NICHT, wenn die mit „Replens™ BV Odour PH“ beschriftete Umhüllung des Applikators beschädigt ist oder fehlt. Geben Sie den gesamten Inhalt der Packung samt Beleg dort zurück, wo Sie das Produkt gekauft haben.

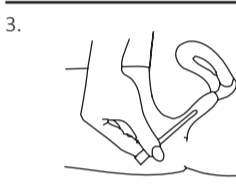
1. Nehmen Sie den Applikator aus der versiegelten Umhüllung. Entfernen Sie zu diesem Zeitpunkt NOCH NICHT die Spitze des Applikators. Halten Sie den Applikator an seinem dickeren Ende gut fest. Schütteln Sie ihn **4 mal** senkrecht nach unten, damit der Inhalt des Applikators zu seinem dünnen Ende hin gelangen kann.



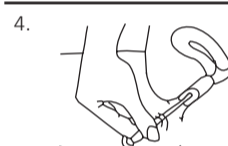
2. Knicken Sie den Verschluss, das spitz zulaufende Ende, des Applikators ab und entsorgen Sie diesen. **Benutzen sie AUF KEINEN FALL eine Schere oder andere scharfe Gegenstände um die Applikator-Spitze zu entfernen.**



3. Führen Sie, sitzend, stehend oder mit angezogenen Knien auf dem Rücken liegend, das offene Ende des Applikators vorsichtig möglichst tief in die Scheide ein.



4. Drücken Sie fest **2-3 mal** auf das dickere Ende des Applikators, damit das Gel austreten kann. Ziehen Sie anschließend den Applikator aus der Scheide heraus und entsorgen Sie diesen.



Hinweis:

Der Applikator dient dazu, die empfohlene Menge an Feuchtigkeitsgel abzugeben. Bei richtiger Handhabung bleibt nach der Anwendung noch eine Restmenge an Gel im Applikator zurück. Entsorgen Sie dieses überschüssige Gel zusammen mit dem Applikator.

Die Replens™ pH-Applikatoren sind nur zum einmaligen Gebrauch bestimmt. Bitte benutzen Sie zu Ihrem eigenen Schutz den Applikator nicht mehrfach, da die Wiederverwendbarkeit nicht untersucht wurde.

5. Welche Nebenwirkungen sind möglich?

Brechen Sie die Behandlung bei Brennen in der Scheide ab. Halten die Beschwerden an, sprechen Sie bitte mit Ihrem Arzt.

In einigen Fällen kann nach der Anwendung von Replens™ pH ein Ausfluss auftreten, der infolge des ständigen Erneuerungsprozesses der Scheidenschleimhaut entsteht. Bei diesem Prozess werden die alten Zellen abgestoßen und durch neue ersetzt. Replens™ pH fördert diesen Erneuerungsprozess. Im Ergebnis wird das Gewebe weicher und geschmeidiger.

6. Wie ist Replens™ pH aufzubewahren?



Warnhinweise

Bei Raumtemperatur lagern (15 °C – 30 °C)

Nur zur vaginalen Anwendung.

Brechen Sie die Behandlung bei Brennen in der Scheide ab. Halten die Beschwerden an, sprechen Sie bitte mit Ihrem Arzt.

Wenn Sie schwanger sind oder stillen, fragen Sie vor der Anwendung Ihren Arzt.

Kontakt mit Augen und Ohren vermeiden.

Außerhalb der Reichweite von Kindern aufbewahren! Nicht bei Kindern anwenden!

Kein Verhütungsmittel und enthält keine spermienabtötenden Wirkstoffe.

Zur Anwendung mit (Naturkautschuk-) Latex und Polyisopren geeignet. Nicht für Kondome aus Polyurethan geeignet.

Jeder Applikator ist einzeln verpackt. Verwenden Sie dieses Produkt nicht, wenn ein Applikator ausgepackt oder die Hülle gerissen ist oder fehlt.

7. Inhaltsstoffe

Gereinigtes Wasser, Glycerin, Polycarbophil, Carboxymethylhomopolymer Typ B, Benzylalkohol, Ethylhexylglycerin, Natriumhydroxid, Tocopherol (Vit E)

Replens™ pH ist ein klares Vaginalgel.

8. Darreichungsformen und Inhalt

Replens™ pH ist in Packungen mit 4 oder 9 Applikatoren zur vaginalen Anwendung erhältlich.

9. Vertrieb

AUROSAN GmbH

Frankenstr. 231

D-45134 Essen, Deutschland

Telefon: +49 201 21961-701

E-Mail: service@aurosan.de

www.aurosan-gesundes-leben.de

Hersteller



Church & Dwight Co., Inc.,
500 Charles Ewing Blvd.
Ewing, NJ 08628 USA



Sofibel SAS
92686 Levallois-Perret
Cedex-France

Importeur

CHURCH & DWIGHT
DEUTSCHLAND GmbH
Hanauer Landstraße 291 B
D-60314 Frankfurt am Main

Diese Gebrauchsinformation wurde zuletzt überarbeitet im Februar 2021.

AU-214-202111-DE

€ 2797

Bakterielle Vaginose – Antworten auf häufig gestellte Fragen

Wie weiß ich, ob ich an bakterieller Vaginose erkrankt bin?

Ihr Arzt sollte für eine Diagnose den Scheidenausfluss beurteilen. Übliche Anzeichen für eine bakterielle Vaginose sind: grau-weißlicher Scheidenausfluss, erhöhter pH-Wert in der Scheide (über 4,7), übel riechender Scheidenausfluss, Vorhandensein von sog. „Hinweiszellen“ oder „clue cells“ bei der Untersuchung des Ausflusses unter dem Mikroskop.

Welche Stoffe enthält Replens™ pH?

Replens™ pH enthält Stoffe, die seit vielen Jahren in medizinischen Produkten verwendet werden und bereits von tausenden von Frauen in der ganzen Welt angewandt wurden. Replens™ pH enthält keine Duftstoffe, Farbstoffe oder deodorierende Mittel.

Was passiert mit Replens™ pH nach 3 Tagen in meinem Körper?

Replens™ pH haftet an der Scheidenschleimhaut. Diese erneuert sich ständig – abgestorbene Zellen werden abgesondert und durch neue ersetzt. Replens™ pH wird zusammen mit den Zellen abgesondert und allmählich zusammen mit dem normalen Scheidensekret ausgeschieden.

Kann ich Replens™ pH während meiner Menstruation anwenden?

Ja, aber es ist nicht empfohlen. Replens™ pH kann sich mit dem Menstruationsblut verbinden und Klumpen bilden. Sie können Replens™ pH am besten vom Ende der Menstruation und unmittelbar bis zum erneuten Einsetzen der Menstruation verwenden.

Beeinträchtigt Replens™ pH die sexuelle Aktivität?

Das Gel bleibt an der Scheidenwand haften und trägt so zu einem normalen pH-Wert in der Scheide bei. Da Replens™ pH auch die Gleitfähigkeit erhöht, kann es die sexuelle Aktivität unterstützen.

Gibt es einen besonders günstigen Anwendungszeitpunkt für Replens™ pH?

Sie können Replens™ pH jederzeit anwenden. Während der Menstruation ist es nicht zu empfehlen.

Ist Replens™ pH zur Anwendung mit Kondomen geeignet?

Ja. Replens™ pH beeinträchtigt die Sicherheit von bestimmten Kondomen nicht. Es kann mit (Naturkautschuk-) Latex- oder Polyisopren-Kondomen angewendet werden. Es ist nicht geeignet für Kondome aus Polyurethan.

Weitere Informationen erhalten Sie unter www.aurosan-gesundes-leben.de



Nur einmal verwenden



Bei Raumtemperatur (15 °C – 30 °C) lagern



Chargenbezeichnung



Verwendbar bis



Bitte Gebrauchsanweisung beachten!